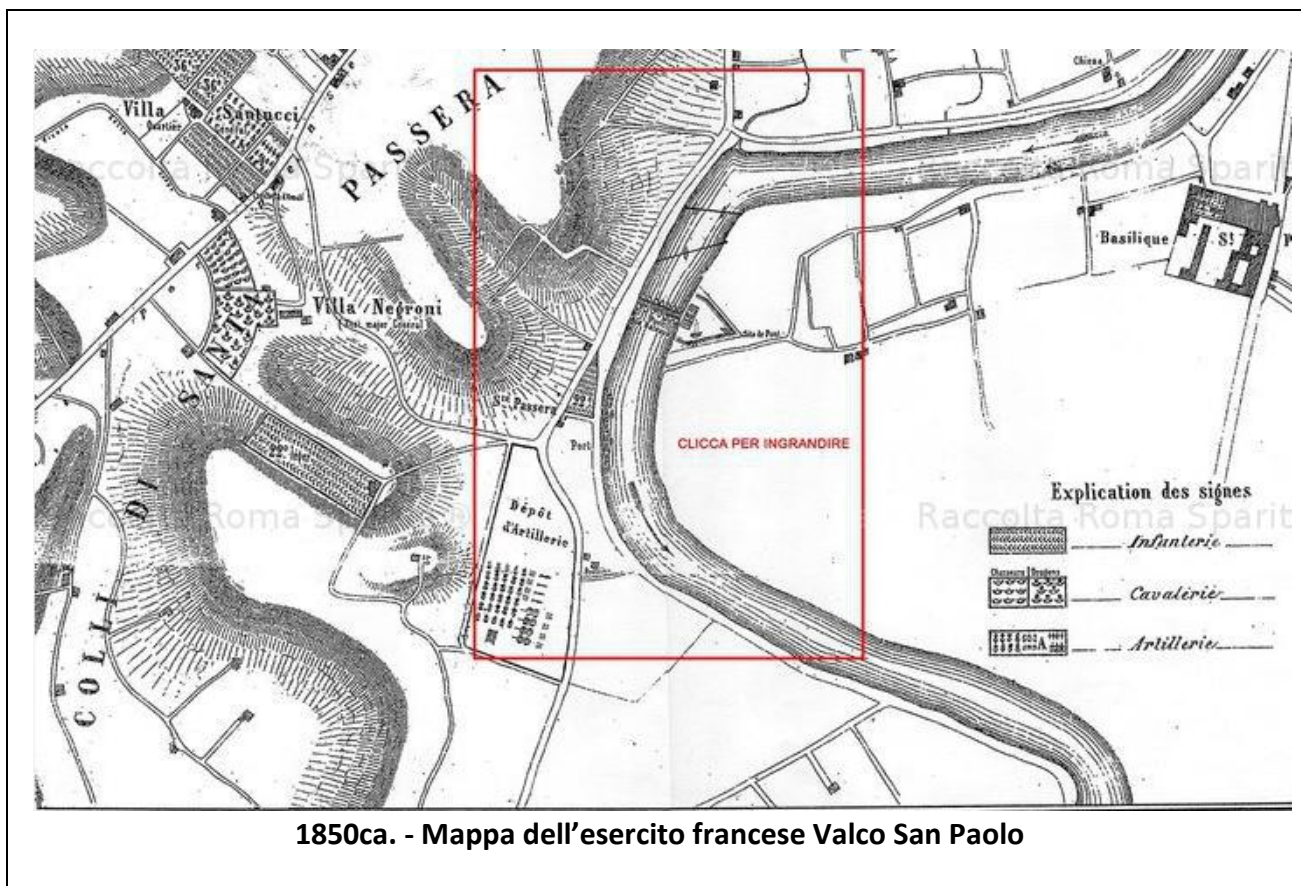


Foto Storiche zona Ostiense - Marconi – Eur (1850-1971).





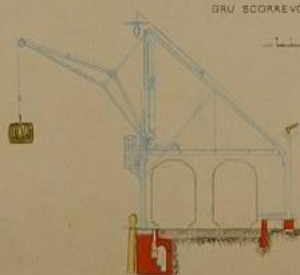
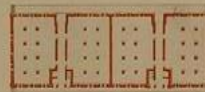
1882 – Via Ostiense allagata(un problema frequente).



TETTOIE



MAGAZZINI GENERALI



GRU SCORREVOLI SULLE BANCHINE



1890 – Progetto per il Canale Ostia – Roma di Paolo Orlando. Qui i c.d. “dock” del Valco San Paolo.



1890 – Gita sul Tevere.



1890 - Basilica San Paolo.



1900 - Via del Mare in costruzione.



1903 – Ippodromo Tor di Valle.

ING. PAOLO ORLANDO
SENATORE DEL REGNO

ALLA CONQUISTA
DEL MARE DI ROMA



1904/1923 – Diario di Paolo Orlando.



1908 – Caccia Torpediniere al Porto Fluviale Ostiense.



1908 – Porto Fluviale. Lavori in corso.



Nuovo Porto Fluviale . 16-12-909 . Danni della piena . 19-25 Novembre 909

1909 - Danni al Porto Fluviale.



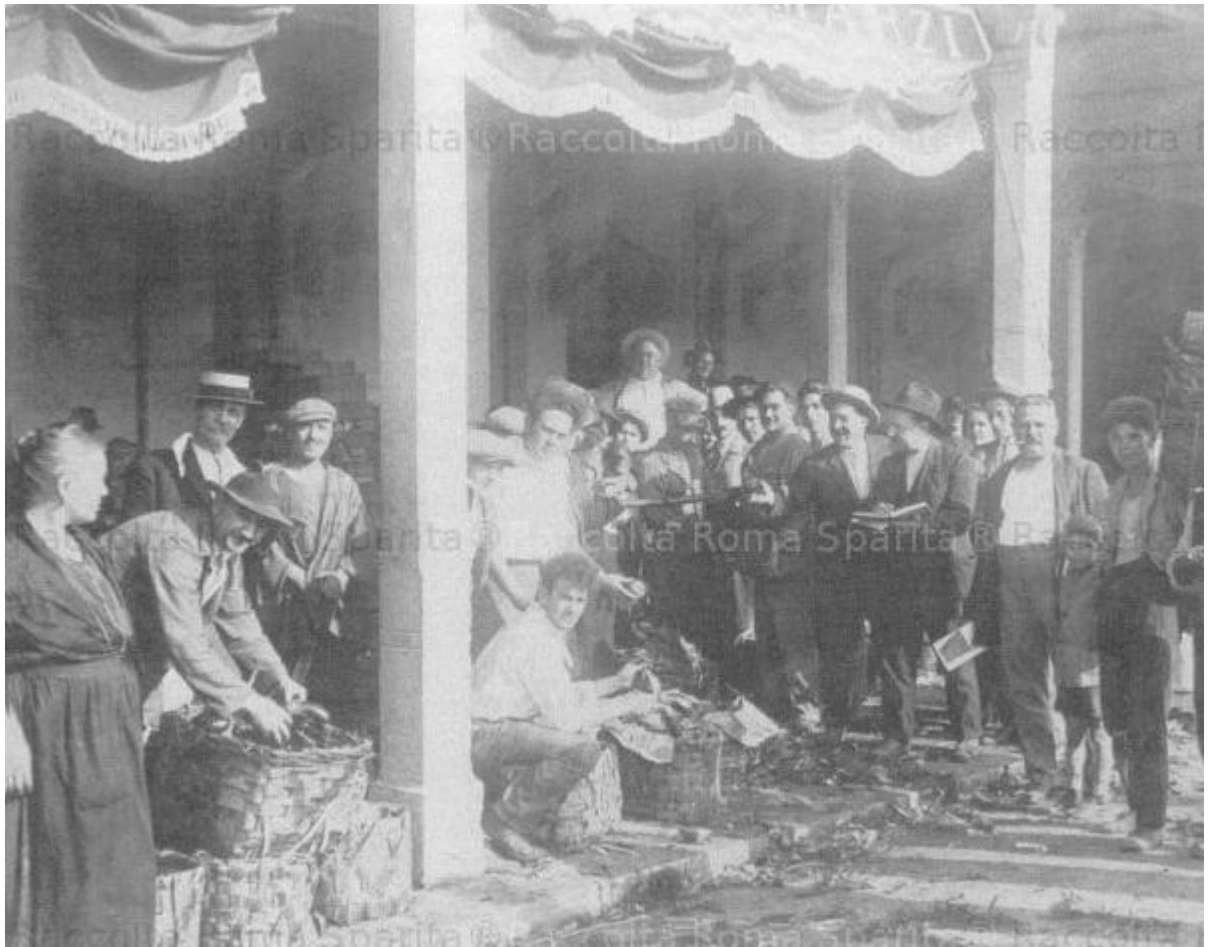
1915/19ca. – Tevere a San Paolo. Struttura per l'acqua.



1922ca. – Mercati Generali affollati.



1922ca. – Mercati Generali. Importante luogo di commercio.



1922ca. – Mercati generali. Foto di gruppo.



1923 – Orlando e i dirigenti dimissionari della SMIR a Ostia.



1924 – Il primo convoglio sulla linea Roma – Ostia (colori nero-viola).



1924 – Centrale elettrica Montemartini.



1924/30 – Costruzione deposito tramviario San Paolo.



1926 – Garbatella dall'alto.



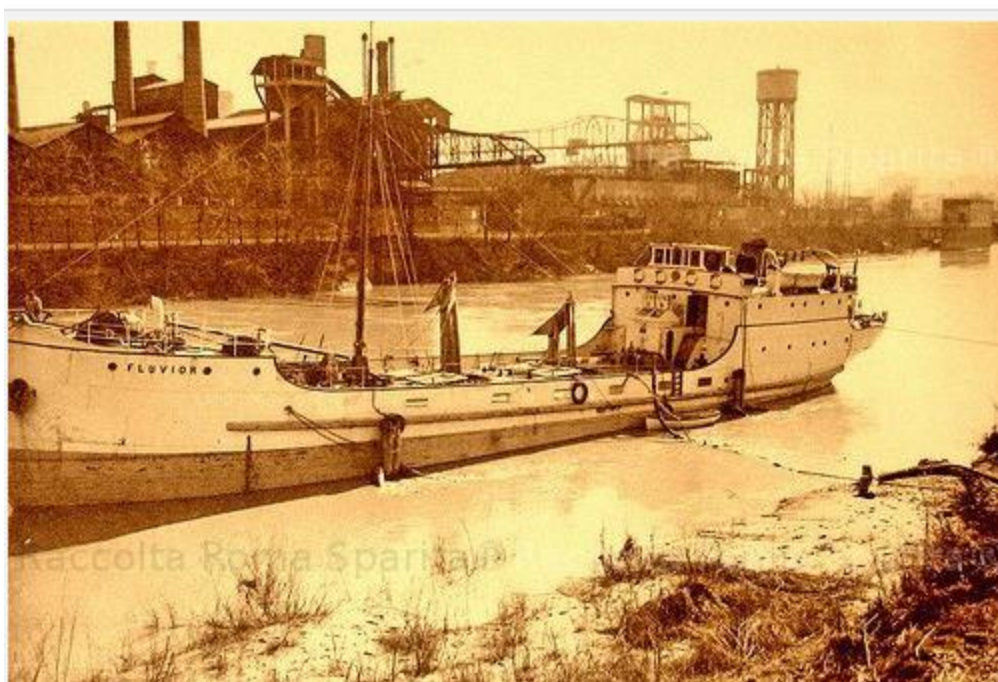
1926ca. – Garbatella.



1929 – Basilica San Paolo fuori le mura.



1929 – Porto Fluviale. Sulla chiatta monolite di Mussolini destinazione Foro Italico.



1930 – Imbarcazione al Porto Fluviale.



1930ca. – Magazzini generali del Porto Fluviale.



1930ca. – La forma pentagonale dell'EUR.



1930ca. - Eur in costruzione.



1931 – Tuffi dal muro c.d. “De Pineda” del Porto Fluviale.



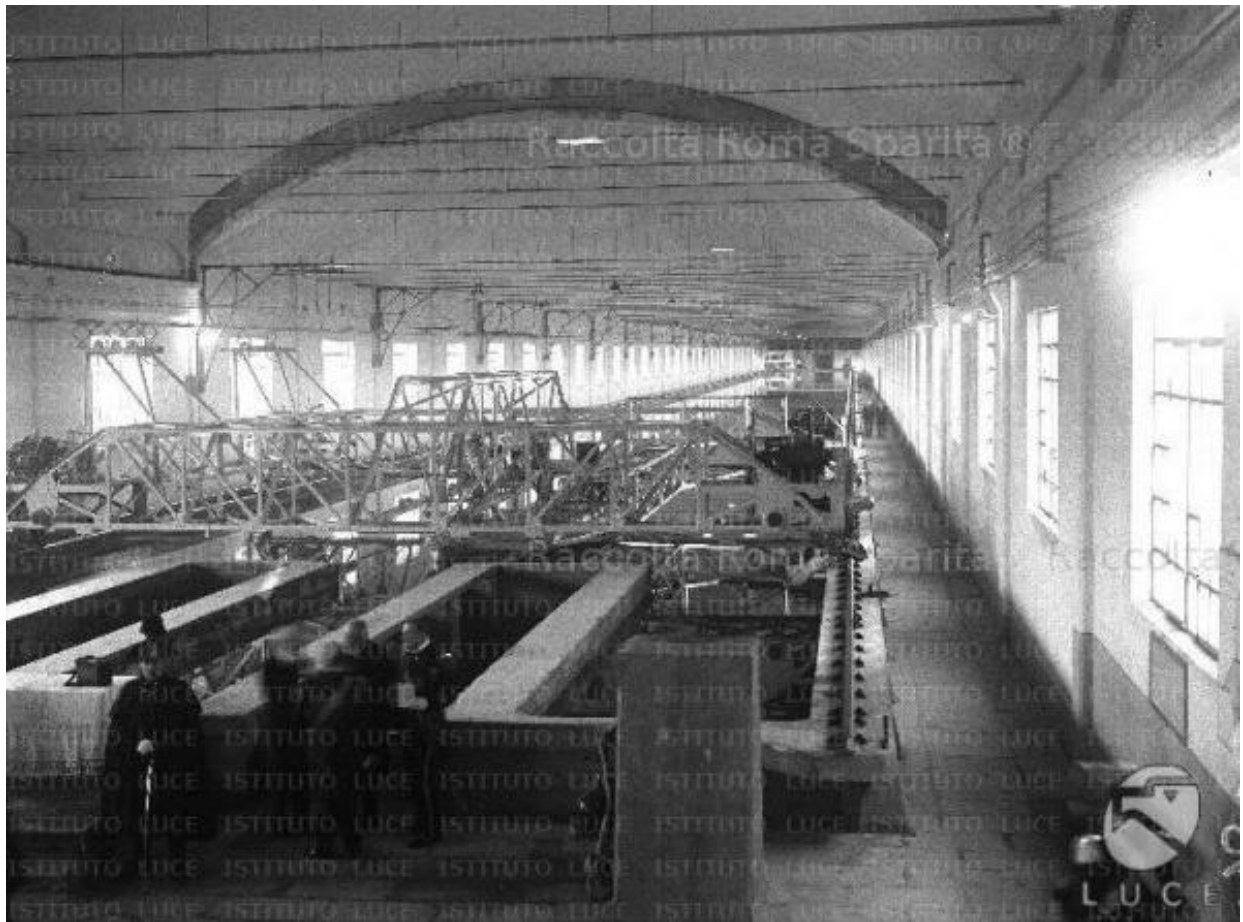
1932 – Garbatella. Sfilata Fasci di combattimento sezione Ostiense.



1930/40ca. – Cinodromo Marconi. Luogo d'aggregazione per i lavoratori del Porto.



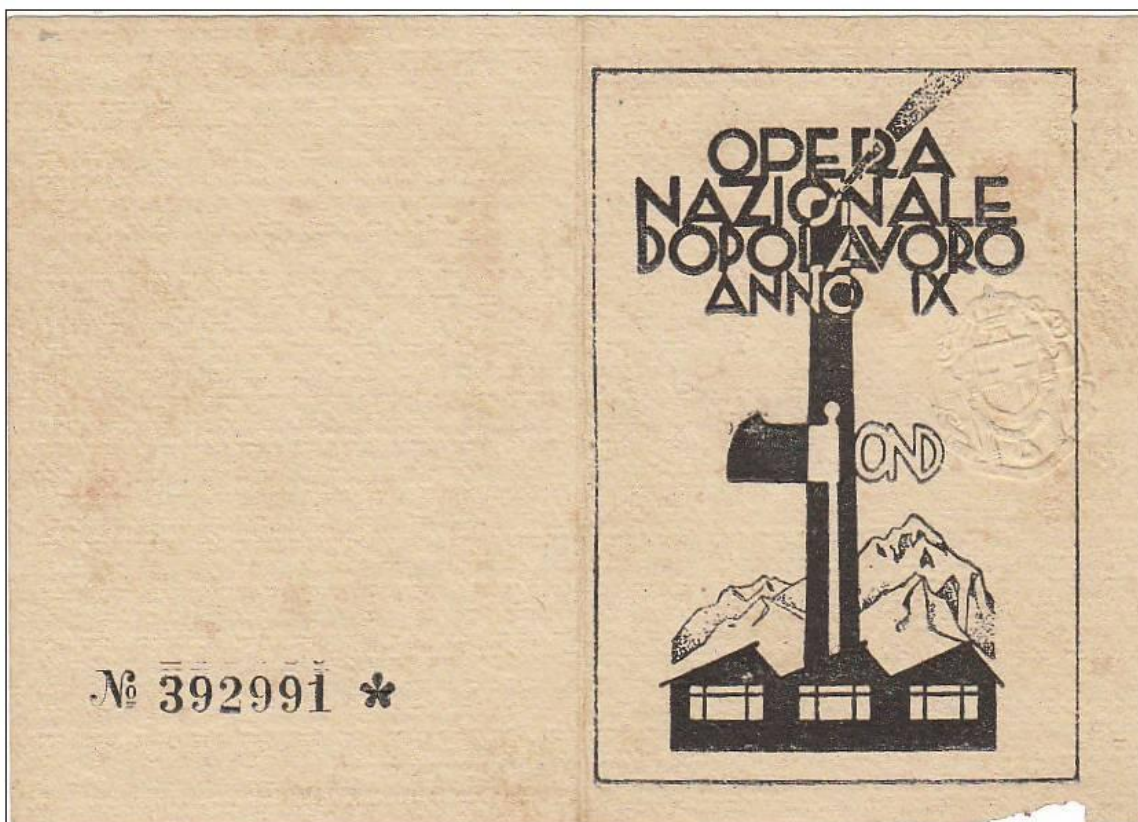
1930/40ca. – Cinodromo Marconi. Al centro il campo di calcio.



1930/40ca. – Vasca per test navali a “Ponte Marconi”.



1930 – Nasce la Rugby Roma.



Cartopoli

www.delcampe.net

1931 – Tessera O.N.D.



1932 – Rivista “Sport Fascista”.



1933 – Veduta di Campo Testaccio (costruito nel 1929 e demolito nel 1940).



1935 – Lavori in corso all'EUR.



1935/40ca. - Stazione Ostiense.



1937/38ca. – Ponte Marconi in costruzione.



1939 –Inaugurazione Ufficio Postale Piramide. Il vertice del PNF al completo.



1940 – San Paolo. Via Alessandro Severo, il deposito ATAG.



1941 – Il quadrante Ostiense – Marconi - Eur. Ancora poco edificato



1944 – 9 giugno la guerra è finita. Truppe alleate a S. Paolo fuori le mura.

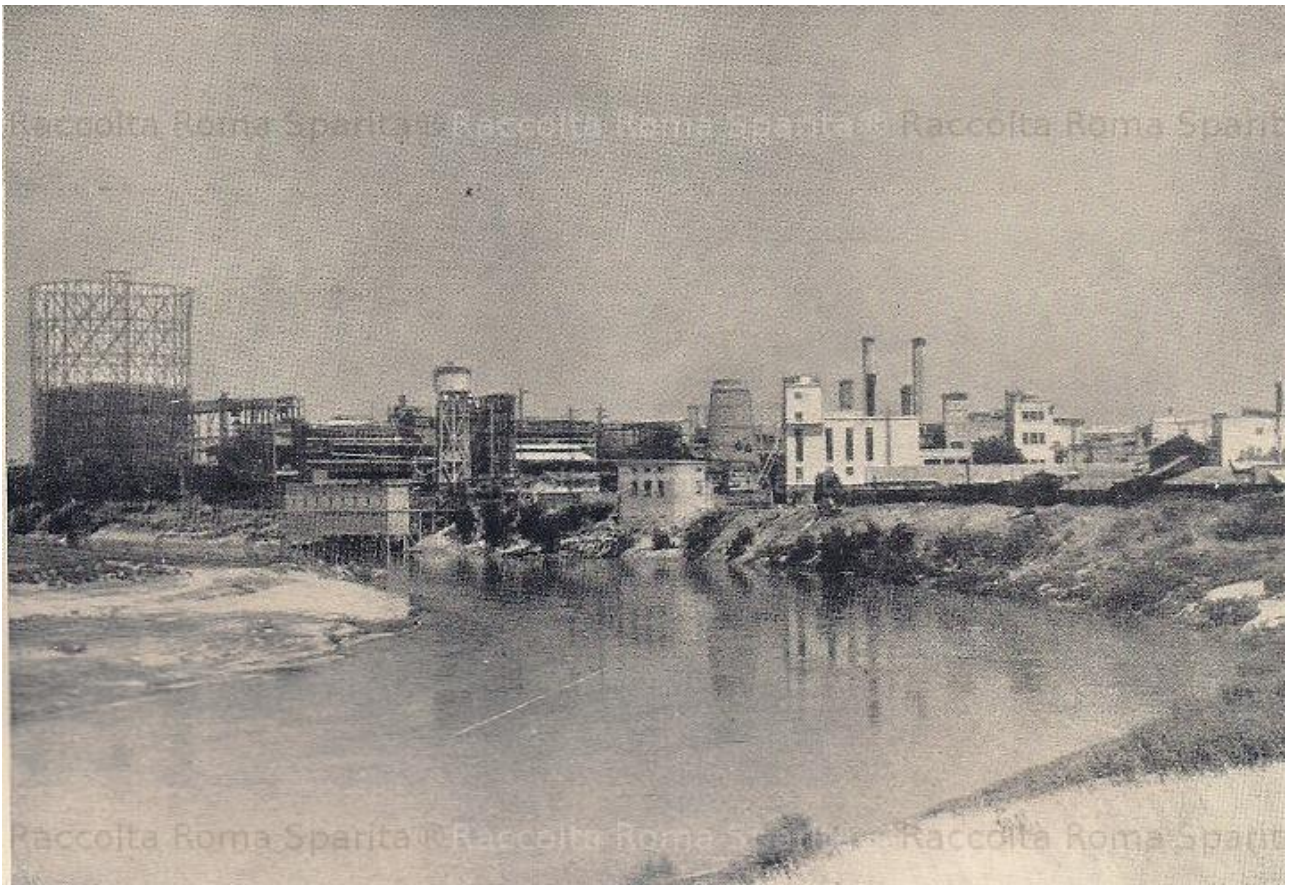


15-Bas di S Paolo Apertura della Porta Santa

1940/50 – Rito della c.d. "Apertura della Porta Santa".



1950ca. – Porta San Paolo.



1950ca. – Zona industriale Ostiense.



1950ca. - Zona industriale Ostiense.



1950ca. – Zona Ostiense. In 10 anni lo scenario è completamente cambiato.



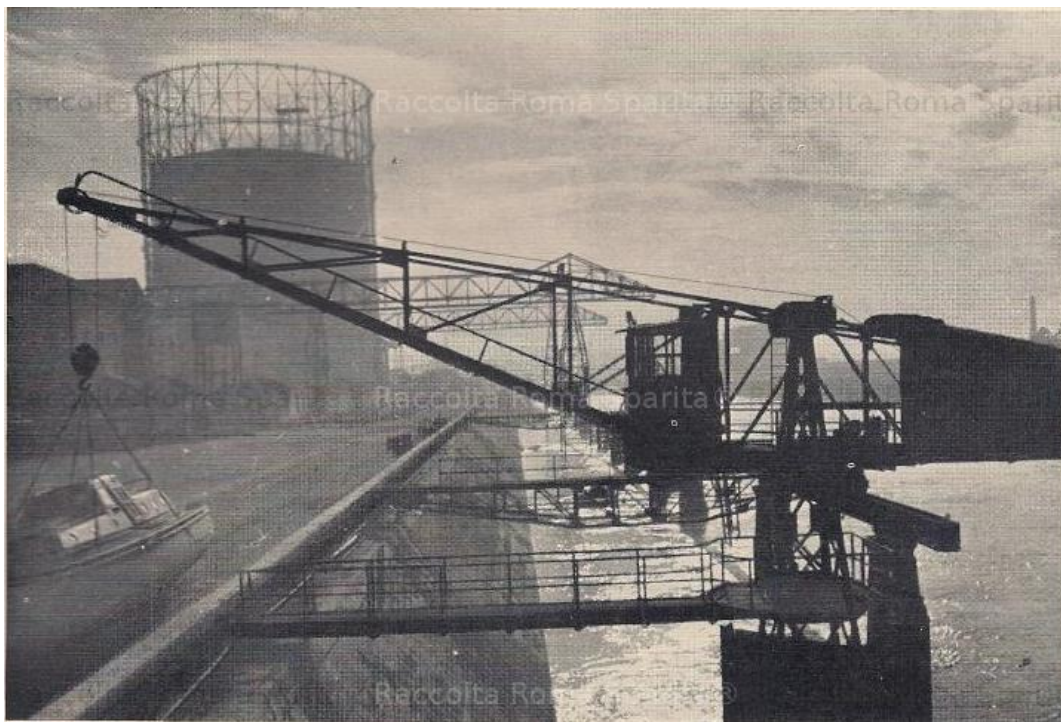
1950ca. – Circonvallazione Ostiense. In fondo la Manifattura dei Tabacchi.



1950ca. – Baracche a via Ostiense.



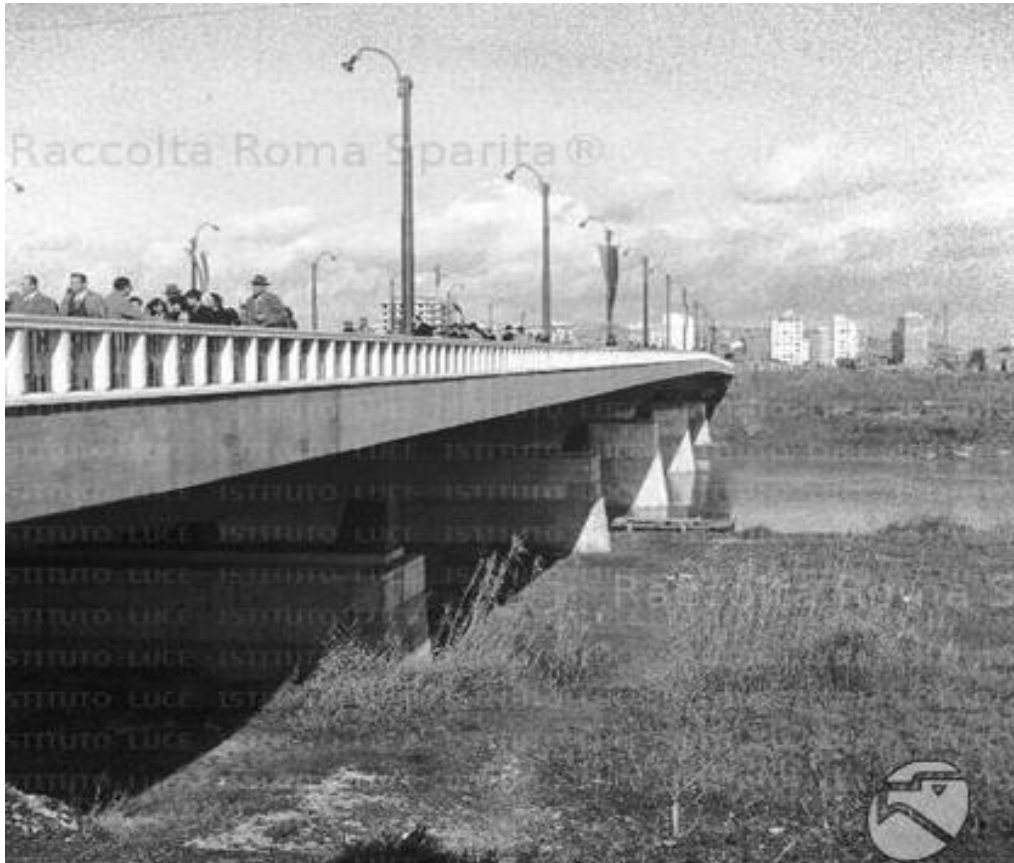
1950 - Mercati Generali Ostiense. Giorno di riposo.



1951 - Porto Fluviale. Operazioni di manutenzione.



1954 – Venditori di cocomeri ai Mercati Generali.



1955 – Ponte Marconi. Inaugurazione.



1958 – Scalo merci Ostiense.

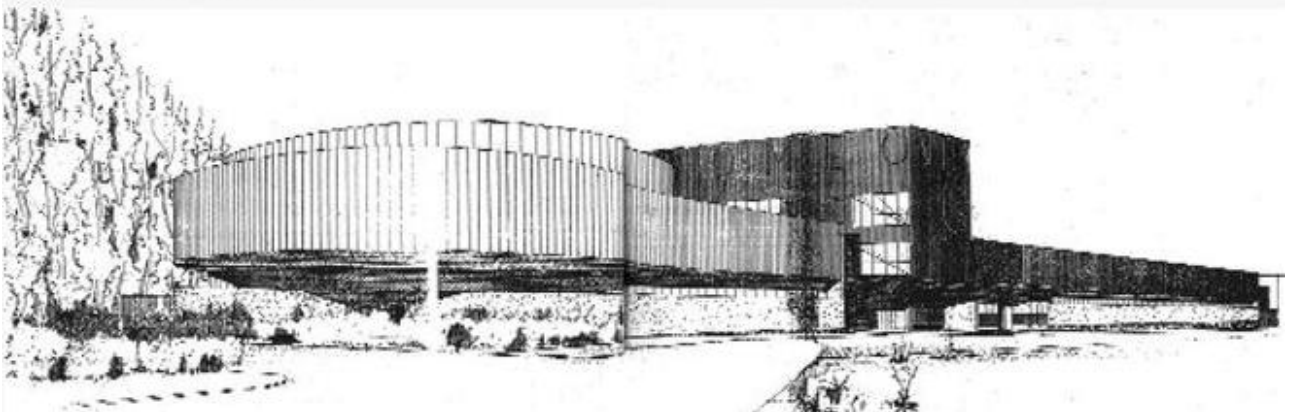


ANNO
1959



1959 – Piazza dei Navigatori in costruzione. Scene da film e varie.

Emilio Isotta, prospettiva
dell'ampliamento della filiale,
1961 (collezione privata)



1961 - Progetto sede Alfa Romeo Valco San Paolo



1960ca. – Piazza dei Navigatori completata.



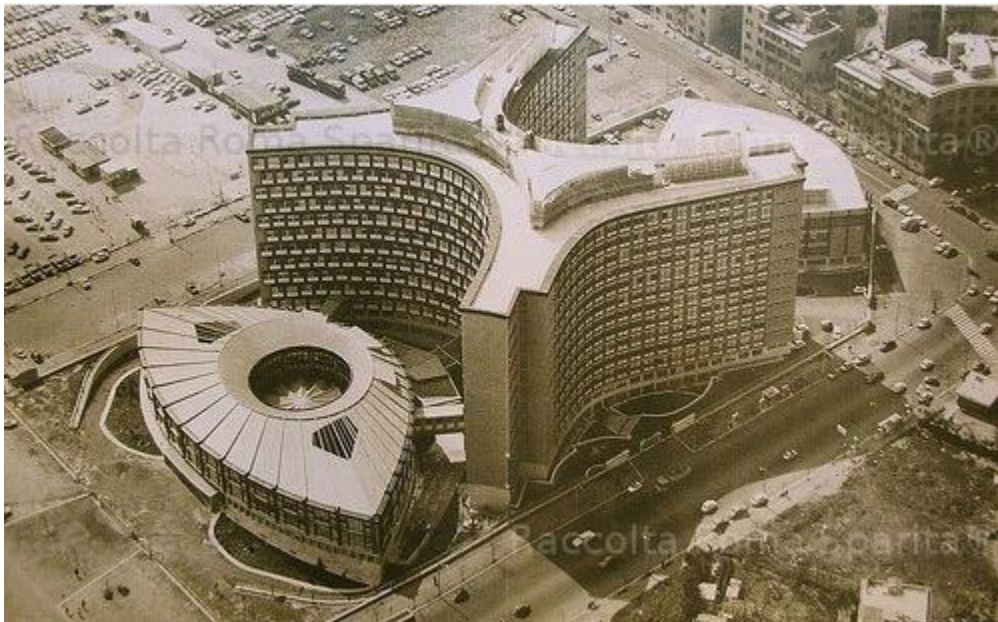
1961 – Campo sportivo "O.M.I. - Nistri", Via Agresti.



1964 – Circonvallazione Ostiense innevata.



1964 – Ippodromo Tor di Valle. Un taxi.



1965 – Palazzo Regione Lazio ultimato.



1966/69 – Oratorio San Paolo Ostiense in costruzione.



1965-70ca. – Tram linea 5 alla Garbatella.



1970ca. – Tram Linea 13 su via Ostiense. A destra in alto il Gazometro.



1970ca. – Tevere lato - Magliana.



1970 - Piazza del Caravaggio dal Film "Al di sopra di ogni sospetto" con J.M. Volonté.



1971ca. – Via Colombo. L'EUR è una realtà.

Raccolta Roma Sparita®



1972 – Via Valco di San Paolo. Abitazioni INA-CASA.

Fonti :

romasparita.eu

architetti.san.beniculturali.it

ilmondodeitreni.it

piolacaselli.altervista.org

ostiachecammina.it

delcampe.net

gozzini.it

rugbyaroma.com